



Администрация Пермского муниципального округа Пермского края
Комитет имущественных отношений

РАСПОРЯЖЕНИЕ

18.10.2024

№ 3552

Об установлении публичного сервитута на часть земельных участков

В соответствии со ст. 23, гл. V.7 Земельного кодекса Российской Федерации, Федеральным законом от 25.10.2001 № 137-ФЗ «О введении в действие Земельного кодекса Российской Федерации», пп. 3.2.5 п. 3.2 разд. 3 Положения о комитете имущественных отношений администрации Пермского муниципального округа, утвержденного решением Думы Пермского муниципального округа Пермского края от 29.11.2022 № 48, на основании ходатайства публичного акционерного общества «Россети Урал» (ИНН 6671163413, ОГРН 1056604000970) (далее - ПАО «Россети Урал») от 03.10.2024 № 13948

1. Установить в интересах ПАО «Россети Урал» публичный сервитут общей площадью 16340 кв.м на часть земельных участков:

- с кадастровым номером 59:32:0010003:9998, расположенный по адресу: Пермский край, м.р-н Пермский, с.п. Кукуштанское, п. Кукуштан, ул. Железнодорожная, з/у 1б;

- с кадастровым номером 59:32:0010003:8754, расположенный по адресу: Пермский край, Пермский муниципальный район, Кукуштанское сельское поселение, пос. Кукуштан, РП-3011;

- с кадастровым номером 59:32:0000000:38, расположенный по адресу: Пермский край, Пермский район;

- с кадастровым номером 59:32:0000000:14585, расположенный по адресу: Пермский край, м.р-н Пермский, с.п. Платошинское, с. Платошино, ул. Владимира;

- с кадастровым номером 59:32:0000000:14584, расположенный по адресу: Пермский край, м.р-н Пермский, с.п. Платошинское, с. Платошино;

- с кадастровым номером 59:32:1570001:3293, расположенный по адресу: Пермский край, м.р-н Пермский, с.п. Платошинское, с. Платошино, ул. Уральская;

- с кадастровым номером 59:32:1570001:3270, расположенный по адресу: Пермский край, м.р-н Пермский, с.п. Платошинское, с. Платошино;
- с кадастровым номером 59:32:1570001:3256, расположенный по адресу: Пермский край, м.р-н Пермский, с.п. Платошинское, с. Платошино;
- с кадастровым номером 59:32:1570001:3239, расположенный по адресу: Пермский край, м.р-н Пермский, с.п. Платошинское, с. Платошино, ул. Молодежная;
- с кадастровым номером 59:32:1570001:3234, расположенный по адресу: Пермский край, м.р-н Пермский, с.п. Платошинское, с. Платошино;
- с кадастровым номером 59:32:1570001:3229, расположенный по адресу: Пермский край, м.р-н Пермский, с.п. Платошинское, с. Платошино, ул. Строителей;

- в кадастровом квартале 59:32:0010003;

- в кадастровом квартале 59:32:1570001.

Цель: Эксплуатации объекта электросетевого хозяйства ВЛ 10 КВ ф.№6 от ПС Бизяр.

Срок: 49 лет.

2. Утвердить границы публичного сервитута земельного участка, указанного в п. 1 настоящего распоряжения, согласно прилагаемой схеме расположения границ публичного сервитута.

3. Срок, в течение которого использование указанного в п. 1 настоящего распоряжения земельного участка в соответствии с их разрешенным использованием будет невозможно или существенно затруднено в связи с осуществлением сервитута – продолжительность не превышает три месяца для земельных участков, предназначенных для жилищного строительства (в том числе индивидуального жилищного строительства), ведения личного подсобного хозяйства, садоводства, огородничества; не превышает один год - в отношении иных земельных участков.

4. Порядок установления зон с особыми условиями использования территорий и содержание ограничений прав на земельные участки в границах таких зон установлен Постановлением Правительства РФ от 24.02.2009 № 160 «О порядке установления охранных зон объектов электросетевого хозяйства и особых условий использования земельных участков, расположенных в границах таких зон».

5. Плата за публичный сервитут не устанавливается в соответствии с ч. 4 ст. 3.6 Федерального закона от 25.10.2001 года № 137-ФЗ «О введении в действие Земельного кодекса Российской Федерации».

6. Комитету имущественных отношений администрации Пермского муниципального округа в течение 5 рабочих дней со дня подписания настоящего распоряжения:

- 6.1. направить настоящее распоряжение в Управление Федеральной службы государственной регистрации, кадастра и картографии по Пермскому краю;
- 6.2. направить настоящее распоряжение в ПАО «Россети Урал»;
- 6.3. разместить настоящее распоряжение на официальном сайте Пермского муниципального округа в информационно-телекоммуникационной сети «Интернет» (www.permokrug.ru).

7. ПАО «Россети Урал» привести земельные участки в состояние пригодное для использования в соответствии с разрешенным использованием в срок не позднее 3 (трех) месяцев после завершения строительства или эксплуатации инженерного сооружения, для размещения которого был установлен публичный сервитут.

8. Настоящее распоряжение вступает в силу со дня его подписания.

9. Контроль исполнения распоряжения возложить на заместителя председателя комитета М.В. Королеву.

Председатель комитета



Е.А. Демидова

Приложение № 1
к распоряжению
комитета имущественных
отношений администрации
Пермского муниципального округа
от 18.10.2024 № 3552

СХЕМА РАСПОЛОЖЕНИЯ ГРАНИЦ ПУБЛИЧНОГО СЕРВИТУТА
Эксплуатации объекта электросетевого хозяйства ВЛ 10 кв ф. №6 от ПС Бизяр

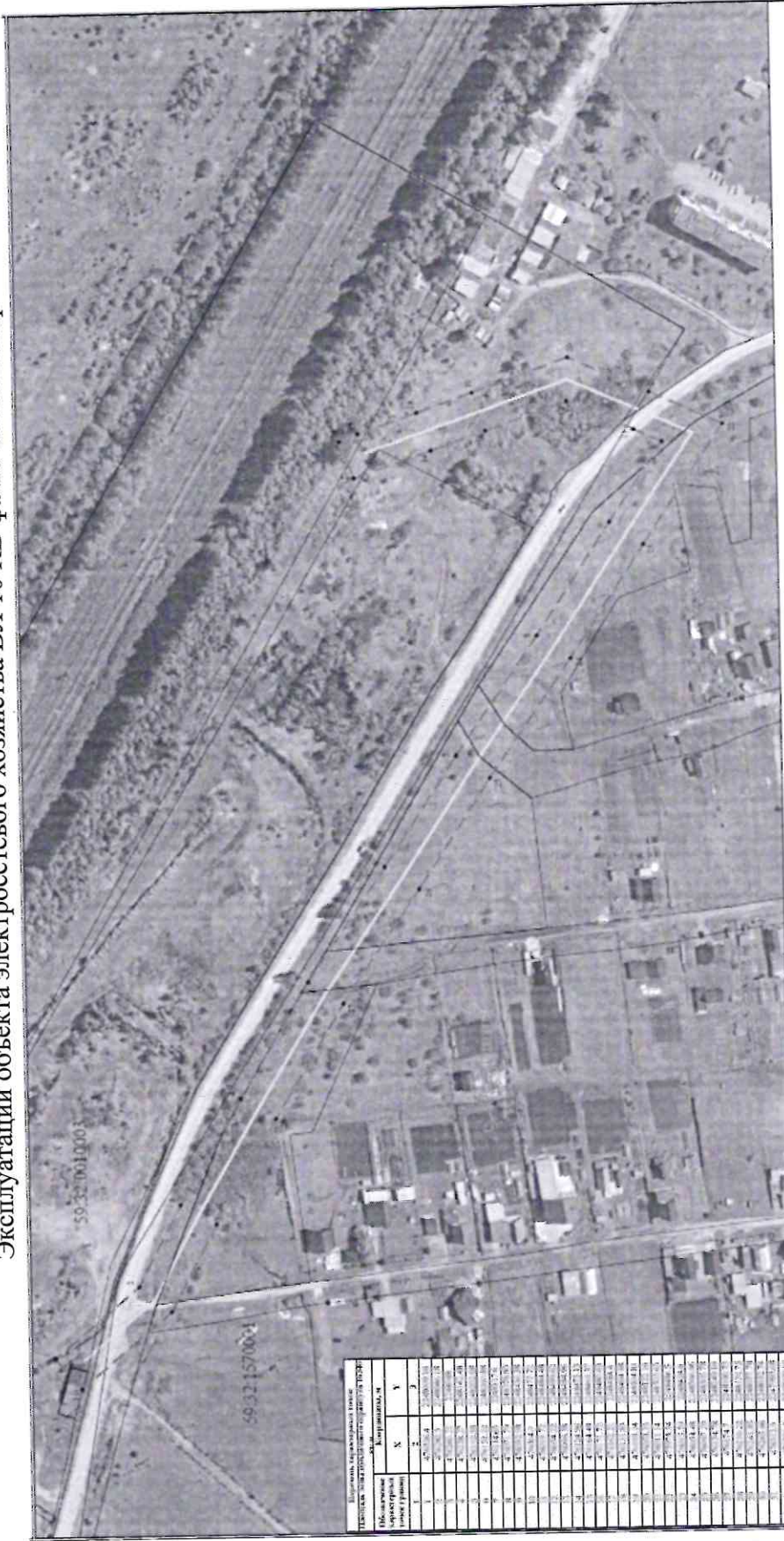


Схема размещения границ публичного сервитута
Эксплуатации объекта электросетевого хозяйства ВЛ 10 кв ф. №6 от ПС Бизяр

№ п/п	№ кадастрового участка	Вспомогательные координаты		
		X	Y	Z
1	59.32.15700.01	670000.00	670000.00	670000.00
2	59.32.15700.01	670000.00	670000.00	670000.00
3	59.32.15700.01	670000.00	670000.00	670000.00
4	59.32.15700.01	670000.00	670000.00	670000.00
5	59.32.15700.01	670000.00	670000.00	670000.00
6	59.32.15700.01	670000.00	670000.00	670000.00
7	59.32.15700.01	670000.00	670000.00	670000.00
8	59.32.15700.01	670000.00	670000.00	670000.00
9	59.32.15700.01	670000.00	670000.00	670000.00
10	59.32.15700.01	670000.00	670000.00	670000.00
11	59.32.15700.01	670000.00	670000.00	670000.00
12	59.32.15700.01	670000.00	670000.00	670000.00
13	59.32.15700.01	670000.00	670000.00	670000.00
14	59.32.15700.01	670000.00	670000.00	670000.00
15	59.32.15700.01	670000.00	670000.00	670000.00
16	59.32.15700.01	670000.00	670000.00	670000.00
17	59.32.15700.01	670000.00	670000.00	670000.00
18	59.32.15700.01	670000.00	670000.00	670000.00
19	59.32.15700.01	670000.00	670000.00	670000.00
20	59.32.15700.01	670000.00	670000.00	670000.00
21	59.32.15700.01	670000.00	670000.00	670000.00
22	59.32.15700.01	670000.00	670000.00	670000.00
23	59.32.15700.01	670000.00	670000.00	670000.00
24	59.32.15700.01	670000.00	670000.00	670000.00
25	59.32.15700.01	670000.00	670000.00	670000.00
26	59.32.15700.01	670000.00	670000.00	670000.00
27	59.32.15700.01	670000.00	670000.00	670000.00
28	59.32.15700.01	670000.00	670000.00	670000.00
29	59.32.15700.01	670000.00	670000.00	670000.00
30	59.32.15700.01	670000.00	670000.00	670000.00
31	59.32.15700.01	670000.00	670000.00	670000.00
32	59.32.15700.01	670000.00	670000.00	670000.00
33	59.32.15700.01	670000.00	670000.00	670000.00
34	59.32.15700.01	670000.00	670000.00	670000.00
35	59.32.15700.01	670000.00	670000.00	670000.00
36	59.32.15700.01	670000.00	670000.00	670000.00
37	59.32.15700.01	670000.00	670000.00	670000.00
38	59.32.15700.01	670000.00	670000.00	670000.00
39	59.32.15700.01	670000.00	670000.00	670000.00
40	59.32.15700.01	670000.00	670000.00	670000.00
41	59.32.15700.01	670000.00	670000.00	670000.00
42	59.32.15700.01	670000.00	670000.00	670000.00
43	59.32.15700.01	670000.00	670000.00	670000.00
44	59.32.15700.01	670000.00	670000.00	670000.00
45	59.32.15700.01	670000.00	670000.00	670000.00
46	59.32.15700.01	670000.00	670000.00	670000.00
47	59.32.15700.01	670000.00	670000.00	670000.00
48	59.32.15700.01	670000.00	670000.00	670000.00
49	59.32.15700.01	670000.00	670000.00	670000.00
50	59.32.15700.01	670000.00	670000.00	670000.00

- УСЛОВНЫЕ ОБОЗНАЧЕНИЯ**
- граница участка публичного сервитута
 - ось линии электропередачи
 - граница кадастрового участка
 - граница земельного участка, расположенная в искл. публичного сервитута

- 1 - ось линии электропередачи
- 2 - ось линии электропередачи
- 3 - ось линии электропередачи
- 4 - ось линии электропередачи
- 5 - ось линии электропередачи
- 6 - ось линии электропередачи
- 7 - ось линии электропередачи
- 8 - ось линии электропередачи
- 9 - ось линии электропередачи
- 10 - ось линии электропередачи
- 11 - ось линии электропередачи
- 12 - ось линии электропередачи
- 13 - ось линии электропередачи
- 14 - ось линии электропередачи
- 15 - ось линии электропередачи
- 16 - ось линии электропередачи
- 17 - ось линии электропередачи
- 18 - ось линии электропередачи
- 19 - ось линии электропередачи
- 20 - ось линии электропередачи
- 21 - ось линии электропередачи
- 22 - ось линии электропередачи
- 23 - ось линии электропередачи
- 24 - ось линии электропередачи
- 25 - ось линии электропередачи
- 26 - ось линии электропередачи
- 27 - ось линии электропередачи
- 28 - ось линии электропередачи
- 29 - ось линии электропередачи
- 30 - ось линии электропередачи
- 31 - ось линии электропередачи
- 32 - ось линии электропередачи
- 33 - ось линии электропередачи
- 34 - ось линии электропередачи
- 35 - ось линии электропередачи
- 36 - ось линии электропередачи
- 37 - ось линии электропередачи
- 38 - ось линии электропередачи
- 39 - ось линии электропередачи
- 40 - ось линии электропередачи
- 41 - ось линии электропередачи
- 42 - ось линии электропередачи
- 43 - ось линии электропередачи
- 44 - ось линии электропередачи
- 45 - ось линии электропередачи
- 46 - ось линии электропередачи
- 47 - ось линии электропередачи
- 48 - ось линии электропередачи
- 49 - ось линии электропередачи
- 50 - ось линии электропередачи

Масштаб 1:2000